

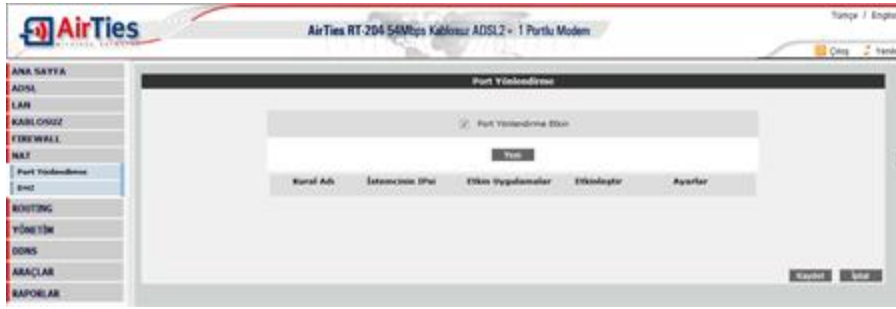
Airties Modemlerde Port Yönlendirme Resimli Anlatım

Airties Adsl modemlerde port yönlendirme işlemi için aşağıdaki adımları takip edin.

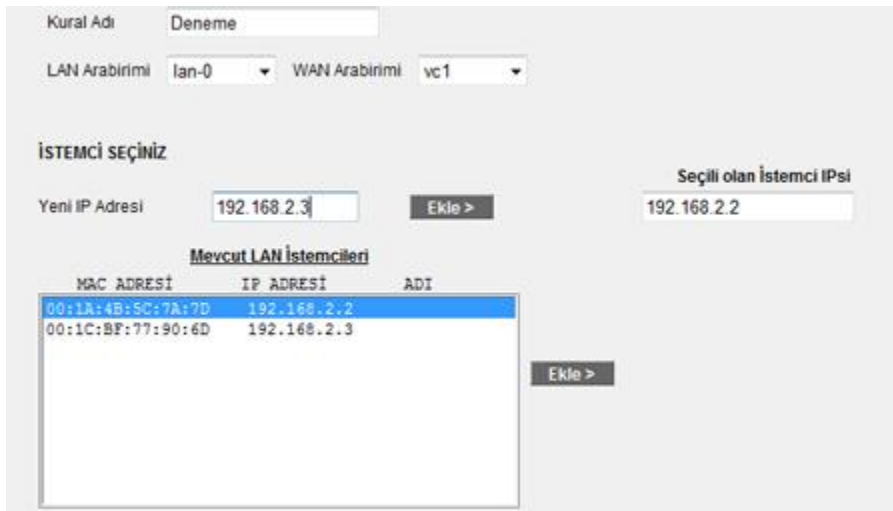
İnternet tarayıcınızın(Internet Explorer, Mozilla, Firefox vb.) adres satırına**192.168.2.1** adresini girin. Sonraki ekran şifre soracaktır. Şifre alanına hiçbir şey yazmadan "tamam" düğmesine tıklayın. Bazı modemler şifre olarak servis sağlayıcıların kendi belirledikleri şifreleri kullanmaktadırlar.



Karşınıza modem arayüz ekranı gelecektir. Soldaki menüden **NAT** linkine tıklayınız. Daha sonra "Port Yönlendirme" linkine tıklayın.



Kural Adı: Yeni bir kural eklemek için, kural adını giriniz İstemci Seçiniz: Burası port yönlendirme yapacağınız LAN istemcilerini belirtmek için kullanacağınız alandır. Burada ister "Mevcut LAN İstemciler" listesinden bir istemci IP'si seçip "Ekle" butonuna basarak ekleme yapabilirsiniz, isterseniz de "Yeni IP Adresi" kısmına el ile bir istemci IP'si girip "Ekle" butonuna basarak ekleme yapabilirsiniz. Her iki durumda da "Seçili olan İstemci IP si" altına belirttiğiniz IP adresi gelecektir.



Sayfanın aşağı kısmında ise oluşturacağınız Port Yönlendirme kuralı ile ilgili parametreleri girebileceğiniz alan bulunmaktadır. •"Uygulama Adı" alanına, tanımlayacağınız port yönlendirme kuralı için bir isim giriniz. •"TCP portları" alanına, uygulamanın WAN (Geniş ağ) ve LAN(Yerel ağ) için TCP port numaralarını yazınız. (WAN ve LAN port numaraları genelde aynıdır ve bu numaralar uygulama üreticisi tarafından belirlenir) •"UDP portları" alanına, uygulamanın WAN (Geniş ağ) ve LAN(Yerel ağ) için UDP port numaralarını yazınız. (WAN ve LAN port numaraları genelde aynıdır ve bu numaralar uygulama üreticisi tarafından belirlenir) Gerekli parametreleri girdikten sonra "Ekle" butonuna basınız. Uygulama ile ilgili girdiğiniz bilgileri aşağıda göreceksiniz.

Eğer port yönlendirme yapacağınız uygulama, sayfanın sol tarafında bulunan uygulama listesinde mevcut ise oradan direkt olarak seçip "Ekle" butonuna tıklayabilirsiniz. port bilgileri otomatik olarak gelecektir. Tüm bu işlemleri tamamladıktan sonra, sayfanın sağ alt köşesindeki "Kaydet" butonuna tıklayınız.

• Uygulama alanına tanımlayacağınız port yönlendirme kuralı için bir isim giriniz.
• Hedef IP Adresi alanına açınızda İnternette ulaşmak istenen bilgisayarın yerel IP adresini yazınız.
• Protokol Tipi olarak istenen uygulamanın kullandığı protokol TCP, UDP, TCP&UDP seçeneklerinden birini seçiniz (Uygulamanın kullandığı protokol kesin bilinmiyorsa TCP&UDP seçilmesi tavsiye edilir).
• Wan Portları alanına uygulamanın kullandığı port numarasını giriniz.
• Hedef LAN Portları alanına uygulamanın yerel ağda hangi portu kullanacağını giriniz. (çoğunlukta gerçek port ile aynıdır).
• Birtek port yerine bir dizi port yönlendirmede port aralığı belirtmek için araya iki nokta (:) koyunuz. Örneğin 23 ile 80 portları arasındaki tüm portları yönlendirmek için bu bölüme 23:80 yazınız.

DiabloII
Doom 3
Half Life 2 Steam
Quake 3
Remote Administrator
Remote Desktop
SMTP
SSH
gnutella
Web Server
FTP
Syslog
VNC
Telnet
POP3

Yeni
Düzenle
Sil

Uygulama Adı: Deneme

WAN LAN

TCP Portları: 4444 4444
UDP Portları: 8888 8888

Ekle > Ekle >

Uygulama Adı	WAN TCP Portları	WAN UDP Portları	LAN TCP Portları	LAN UDP Portları	Sil
deneme	7777	8888	7777	8888	Sil

Kaydetme işlemi tamamlandıktan sonra aşağıdaki ekran gelecektir. Burada yaptığınız Port yönlendirme işlemi ile ilgili bilgileri göreceksiniz. Bu bilgilerin doğruluğunu kontrol ettikten sonra üstte bulunan "Port Yönlendirme Etkin" seçeneğini işaretleyiniz ve sağ alttaki "Kaydet" butonuna basınız.

Port Yönlendirme Etkin

Yeni

Kural Adı	İstemcinin IP'si	Etkin Uygulamalar	Etkinleştir	Ayarlar
Deneme	192.168.2.2	deneme	<input checked="" type="checkbox"/>	Düzenle Sil

Kaydet İptal